



Wellell Group

PRODUKTINFORMATIONEN

Apparative Intermittierende **Kompressionstherapie**
medizinische Schaumstoff- und Wechseldrucksysteme
für die Dekubitusprophylaxe und -therapie

#workgreen

www.slk-gmbh.de



#workgreen

Leitprinzip zur Nachhaltigkeit

Die SLK Medizintechnik GmbH nutzt über 80 Prozent selbst produzierten Grünstrom aus reiner Sonnenenergie für Produktion, Chemothermische Aufbereitung, Service und restlichem Energiebedarf. Diese Solarenergie wird dank einer 150 kWh starken Solaranlage bereitgestellt. Sämtliche Arbeitsabläufe sind auf maximale Effizienz zur Nutzung von Solarenergie optimiert. Damit leistet das Unternehmen schon jetzt einen signifikanten Beitrag zur Energiewende und zum Klimaschutz.

Bereits seit 2019 wurde das gesamte Unternehmen auf Ökostrom umgestellt. SLK geht nun konsequent den nächsten Schritt und führt, unter Nutzung der regenerativen Sonnenenergie die Umstellung der Fahrzeugflotte auf Hybrid- und E-Mobilität ein. Aktuell stehen zehn E-Fahrzeuge zur Verfügung. Die Ladekapazität wurde von zwei auf sieben E-Ladestationen mit vierzehn Ladepunkten erweitert.

80% GRÜNSTROM
aus reiner SONNENENERGIE

Inhaltsverzeichnis

5 Intermittierende Kompressionstherapie

- 5 - 13 SLK Varilymph 12 Pro
- 14 SLK IPC 3

16 Wechseldrucksysteme

- 17 SLK Eco 1+2
- 18 SLK Eco 3+4
- 19 SLK I
- 20 SLK II
- 21 SLK III
- 22 SLK IV
- 23 SLK Pain&Therapy
- 24 SLK KiddyCare Digital
- 25 Sedens 500

27 XXL Schwerlast-Lagerungssysteme

- 27 SLK IV XXL 90 x 200 cm
- 28 SLK IV XXL 120 x 200 cm
- 29 SLK XXL Foam
- 30 SLK Frame

31/33 medizinische Schaumstoff- und Hybridsysteme

- 31 SLK GreenCare
- 32 SLK BlueCare
- 34 SLK NeoCare Basic / NeoCare I
- 35 SLK NeoCare II
- 36 SLK FoamCare Comfort
- 37 SLK ProfiSoft Comfort
- 38 SLK ViscoCare Comfort
- 39 SLK Silver Sleep
- 40 SLK Bi-Stretch Bezug
- 41 SLK Touch of Silver
- 42 SLK Evakuierungstuch
- 43 SLK Evakuierungsbezug

44 SLK Hygienecenter

- 45 Chemothermische Aufbereitung

Der Name SLK steht für Qualität „Made in Germany“.

Service und Kundenzufriedenheit stehen bei uns an erster Stelle.



Wer wir sind

Die SLK Vertriebsgesellschaft mbH ist ein führendes mittelständisches Unternehmen, gegründet 1998, mit Sitz in Waltrop. SLK hat Patienten und ihre medizinischen Bedürfnisse besonders im Fokus.

Was wir wollen

Bei der Entwicklung unserer Produkte legen wir Wert darauf, dass therapeutische Wirksamkeit, Anwenderfreundlichkeit und Wirtschaftlichkeit in einem ausgewogenen Verhältnis zueinander stehen.

Gerade bei Medizinprodukten ist eine schnelle Lieferung und ein umfangreicher Service ein wichtiger Faktor, der oft über den Behandlungserfolg entscheidet. Aus diesem Grund werden unsere Hilfsmittel standardmäßig am Tag der Bestellung versendet. Bundesweit steht unser Außendienst den Fachhandelspartnern vor Ort und auch beim Patienten zur Seite.

Weltweit ist SLK durch Stützpunkthändler vertreten. Regelmäßige Schulungen und Trainingsprogramme sichern einen hohen Standard bei der Versorgung der Patienten.

Produktportfolio

Über Jahre hinweg wurde unser Produktportfolio in Zusammenarbeit mit Ärzten, Pflegepersonal und Fachhändlern perfektioniert und auf die Bedürfnisse der Patienten abgestimmt. Das Ergebnis sind therapeutisch hochwirksame Lagerungs- und Kompressionsysteme sowie Patientenlifter, Transfer- und Positionierungshilfen für den Einsatz in Kliniken, Pflegeinstitutionen und im Homecare-Bereich. Die Systeme zeichnen sich durch hochwertige und besonders robuste Materialien aus.

Bei Fragen zu unseren Produkten stehen wir Ihnen jederzeit gerne zur Verfügung.

#workgreen

Apparative Intermittierende **Kompressionstherapie**



Apparative Kompressionstherapie

Der Einsatz von Systemen zur Apparativen Intermittierenden Kompression (AIK) ist in der modernen medizinischen Versorgung von z.B. Lymphödemen und Lipödemen Standard geworden. Ein leistungsstarker Kompressor mit einer intelligenten Steuerung sorgt für einen effektiven und gleichzeitig schonenden Abtransport von Flüssigkeit.

Der Druck, Befüllungs- und Entlüftungszeit und die Therapiedauer können genau an die Patienten und deren Bedürfnisse angepasst werden. Durch die überzeugenden Behandlungserfolge setzt die Varilymph 12 Pro neue Maßstäbe in der apparativen Entstauungstherapie.



VARIOLYMPH 12 PRO "FÜR EINER ENTWICKLUNG"



#workgreen

Apparative Intermittierende Kompressionstherapie

Der Einsatz von Systemen zur Apparativen Intermittierenden Kompression (AIK) ist in der modernen medizinischen Versorgung von z.B. Lymphödemem und Lipödemem Standard geworden. Ein leistungsstarker Kompressor mit einer intelligenten Steuerung sorgt für einen effektiven und gleichzeitig schonenden Abtransport von Flüssigkeit. Der Druck, Befüllungs- und Entlüftungszeit und die Therapiedauer können genau an die Patienten und deren Bedürfnisse angepasst werden. Durch die überzeugenden Behandlungserfolge setzt die Varilymph 12 Pro neue Maßstäbe in der apparativen Entstauungstherapie.

Indikationen

- Lymphödem
- Lipödem
- venöse Ödeme
- Ödem-Mischformen
- Ulcus cruris
- postthrombotisches Syndrom
- posttraumatische / postoperative Ödeme
- sensorische Störung bei Hemiplegie
- Thromboembolieprophylaxe
- diabetischer Fußdefekt
(im Rahmen eines komplexen
Behandlungskonzept)
- periphere arterielle Verschlusskrankheit
(im Rahmen eines komplexen
Behandlungskonzept)

Kontraindikationen

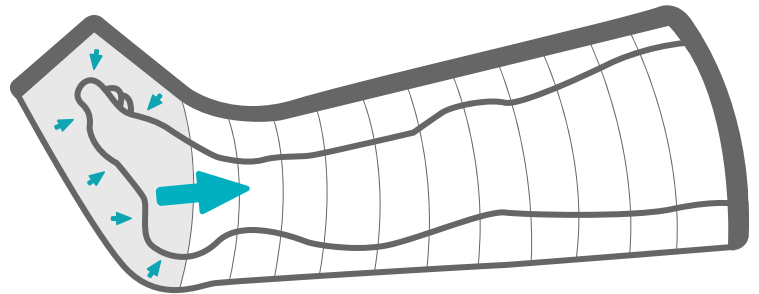
- dekompensierte Herzinsuffizienz
- Erysipel
- okkludierende Prozesse im
Lymphabstrombereich
- ausgedehnte Thrombophlebitis,
Thrombose oder Thromboseverdacht
- Lungenödem
- frischer Myokardinfarkt
- schwere nicht eingestellte Hypertonie

relative Kontraindikationen

- ausgedehntes, ggf. offenes Weichteiltrauma
der Extremitäten
- ausgeprägte Neuropathie der Extremitäten
- blasenbildende Dermatosen

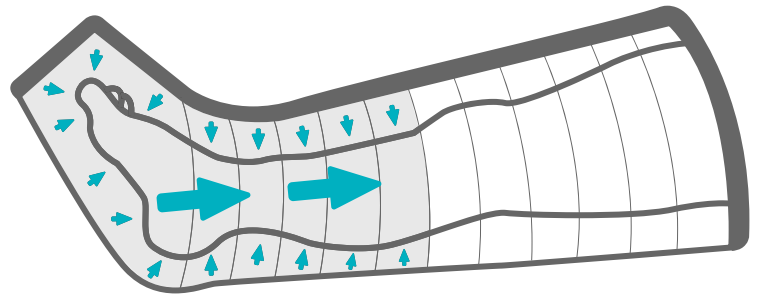
Funktionsprinzip

Nach dem Start der Therapie werden die 12 Kammern der Behandlungsmanschette angesteuert und mit Luft befüllt (im Bild blau dargestellt).



Die Dauer der Befüllung hängt neben der gewählten Befüllungszeit auch von der Anatomie des Patienten und den zu versorgenden Körperteilen ab.

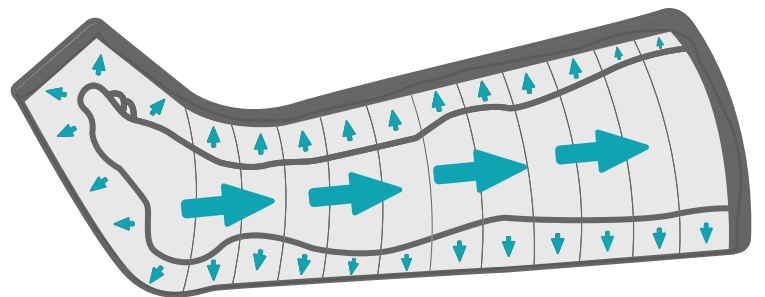
Im Verlauf der Therapie werden nach und nach alle weiteren Kammern der Behandlungsmanschette befüllt. Durch diesen Prozess wird Gewebeflüssigkeit in proximaler Richtung abtransportiert (blauer Pfeil) und so das Ödem reduziert.



Der Druck kann genau an den Patienten und seine Indikation angepasst werden, dieser sollte durch den behandelnden Arzt vorgegeben werden.

Sind alle Kammern gefüllt, entweicht je nach eingestellter Zeit, die Luft aus allen Kammern der Manschette gleichzeitig.

Der Zyklus beginnt nach einer Pause jeweils wieder von vorne. Ein Rückstau von Flüssigkeit wird somit ausgeschlossen.



effektiver und schonender Abtransport von Flüssigkeit

Behandlungsmanschetten

Der richtige Einsatz

der Behandlungsmanschetten

Für den Erfolg der Kompressionstherapie ist die Verwendung der passenden Behandlungsmanschetten entscheidend.

Die richtige Manschette

- muss dem Bein- oder Armumfang angepasst sein
- sollte ausreichend lang sein und die Finger / Zehen umschließen
- Mit der Kompressionshose erzielen wir eine wichtige zusätzliche Stimulanz des Lymphsystems im Leisten-, Bauch- und Beckenbereich und eine übergangslose, optimierte und schonende Entstauung durch das vergrößerte Behandlungsgebiet. Unsere Kompressionshose hat ein anatomisch geformtes Fußteil mit wichtigem Druck unter der Fußsohle und garantiert somit u.a. eine angenehme, entspannte Lage und keine Spitzfußstellung wie in einer Röhrenmanschette.

Für eine optimale Passform sind die Behandlungsmanschetten individuell anpassbar. Zur Verfügung stehen: Bein-, Hose-, Jacke- und Arm-Schultermanschetten mit Erweiterungssätzen.

Kompressionshose

mit verstellbarem Fußteil

normal | Artikel-ID 4031

kurz | Artikel-ID 4029

mit flexiblem Fußteil / Bundweite: 140 cm

Erweiterungssatz Kompressionshose

normal | Artikel-ID 4034

kurz | Artikel-ID 4040

Fußteil | Artikel-ID 4038



Beinmanschette

normal | Artikel-ID 4030

kurz | Artikel-ID 4037

weit | Artikel-ID 4035

Erweiterungssatz Beinmanschette

normal | Artikel-ID 4033

kurz | Artikel-ID 4039



Behandlungsmanschetten

Arm-Schultermanschette

normal

Artikel-ID 4043

Kompressionsjacke Universal

Universalgröße

Artikel-ID 3083

halbe Kompressionsjacke Universal

Halbjacke rechts

Artikel-ID 3086

Halbjacke links

Artikel-ID 3087

- passendes Verschlusssteil ist im Lieferumfang enthalten!

Verschlusssteil für halbe Kompressionsjacke

Verschlusssteil für Halbjacke rechts

Artikel-ID 3088

Verschlusssteil für Halbjacke links

Artikel-ID 3089

Gurtverbinder für halbe Kompressionsjacke

Kompressionsjacke (komplett)

Artikel-ID 3085

Erweiterungssatz Kompressionsjacke

Erweiterungssatz Arm

Artikel-ID 4070

Erweiterungssatz Rücken

Artikel-ID 4071



Maße - SLK Varilymph 12 Pro®

	<input type="checkbox"/> ↓	Art.-ID	Artikel	Maße			
				Länge	Umfang		
					oben ¹	mitte ²	unten ³
Steuereinheit		4000	SLK Varilymph 12 Pro Hilfsmittel-Nr.: 17.99.01.1018		Oberschenkel ¹	Knie ²	Knöchel ³
Manschetten - Standard		4030	Beinmanschette normal	81 cm	75 cm	60 cm	45 cm
		4037	Beinmanschette kurz	74 cm	70 cm	58 cm	47 cm
		4035	Beinmanschette weit	87 cm	89 cm	81 cm	72 cm
		4043	Arm-Schultermanschette	unten: 67 cm Schulter: 85 cm	Schulter oben 58 cm	Ellenbogen 53 cm	Hand 50 cm
		4031	Kompressionshose normal mit flexiblem Fußteil (Bundweite 140 cm)	ohne Fußteil 118 cm	72 cm	68 cm	60 cm
		4029	Kompressionshose kurz mit flexiblem Fußteil (Bundweite 140 cm)	ohne Fußteil 106 cm	72 cm	68 cm	60 cm
		3083	Kompressionsjacke Universal				
		3086	halbe Kompressionsjacke (rechts)				
		3087	halbe Kompressionsjacke (links)				
		3088	Verschlussenteil für Halbjacke (rechts)				
		3089	Verschlussenteil für Halbjacke (links)				
		3085	Gurtverbinder für Kompressionsjacke				
		4033	Erweiterung für Beinmanschette normal (4030)		20 cm		10 cm
Manschetten - Erweiterungen		4039	Erweiterung für Beinmanschette kurz (4037)		20 cm		10 cm
		4102	Erweiterung für Beinmanschette weit (4035)		20 cm		10 cm
		4034	Erweiterung für Kompressionshose normal (4031)		21 cm		12 cm
		4040	Erweiterung für Kompressionshose kurz (4029)		21 cm		10 cm
		4038	Erweiterung für Fußteil Kompressionshose (4031 und 4029)		Knöchel 13 cm		Spann 10 cm
		4070	Erweiterungssatz Kompressionsjacke Arm		7 cm		7 cm
		4071	Erweiterungssatz Kompressionsjacke Rücken		6,5 cm		6,5 cm
Zubehör		4036	Verbindungsschläuche				
		3067	Netzkabel				

Information	<p align="center">Hinweis zum flexiblen Fußteil: Umfang Fußspitze: 29 cm Länge Fußteil: 30 cm Umfang Knöchel: 47 cm Höhe Fußteil: 24 cm</p>						
	<p align="center">Wichtig! Bei einer nachträglichen Bestellung von Erweiterungen auf den Reißverschlußtyp achten! Spiralreißverschluß oder Krampenreißverschluß Gerne können Sie uns ein Foto des vorhandenen Reißverschlusses zukommen lassen. Für Rückfragen stehen wir Ihnen gerne zur Verfügung.</p>						

SLK Varilymph 12 Pro®

digitales Kompressionstherapiesystem



MADE
IN
GERMANY



hochwertiges Innenfutter
in allen Manschetten



verdrehbarer
konstruierter
Anschlussstecker

Fakten

- zur apparativen intermittierenden Kompressionstherapie
- zur Verwendung mit SLK 12-Kammer-Behandlungsmanschetten
- leistungsstarker Kompressor zur schnelleren Befüllung
- besonders einfache Handhabung durch verwechslungssichere Stecker bei allen Schlauchverbindungen
- schnelle und sichere Entlüftung
- umfangreiches Sortiment an Manschetten und Erweiterungssätzen
- digitale Druck- und Zeitsteuerung mit Alarmfunktion
- individuell einstellbare Druck-, Befüllungs- und Pausenzeiten

Lieferumfang

- SLK Varilymph 12 Pro® Kompressionstherapiesystem
- Netzkabel
- Verbindungsschlauch

Technische Daten / Maße

- Druckbereich: von 15 bis 80 mmHg
- Therapiedauer: von 15 bis 60 Min.
- Entlüftung: 10 bis 120 Sek.
- Befüllung: 20 bis 120 Sek.
(Befüllungs- und Entlüftungszeiten gelten jeweils für einen Zyklus)
- Maße Steuereinheit:
17 x 20 x 20 cm (H x B x T)
- max. Druck: 80 mmHg
- max. Leistungsaufnahme: 20 Watt
- Steuereinheit: 230 V / 50 Hz
- Gewicht: 2,0 kg

Hilfsmittel-Nr.: 17.99.01.1018
Artikel-ID 4000

SLK IPC 3

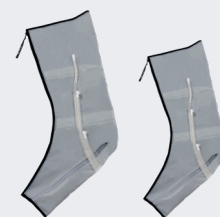
3-Kammer Kompressionstherapiegerät



MADE
IN
GERMANY



Konnektoren



IPC 3 Beinmanschetten
(normal/kurz)
Erweiterungssatz auf Anfrage!

Fakten

- zur Verwendung mit SLK 3-Kammer-Behandlungsmanschetten
- zur apparativen intermittierenden Kompressionstherapie
- wirksame, schnelle, schmerzlose und schonende Behandlung
- gleichzeitige Behandlung von zwei Beinen möglich
- leistungsstarker Kompressor zur schnelleren Befüllung
- automatische Unterdruckererkennung
- besonders einfache Handhabung durch verwechslungssichere Stecker bei allen Schlauchverbindungen
- Abschaltautomatik

Technische Daten / Maße

- Druckbereich: von 20 bis 60 mmHg
- Therapiedauer: von 20 bis 60 Min.
(jeder begonnene Zyklus wird komplett beendet)
- Zykluspause: 20 bis 45 Sek.
- Maße Steuereinheit:
16,5 x 29 x 12,5 cm (H x B x T)
- max. Druck: 60 mmHg
- max. Leistungsaufnahme: 15 Watt
- Steuereinheit: 230 V / 50 Hz
- Gewicht: 1,8 kg

Lieferumfang

- SLK IPC 3 Steuergerät inkl. Blindstopfen

Hilfsmittel-Nr.: 17.99.01.1027

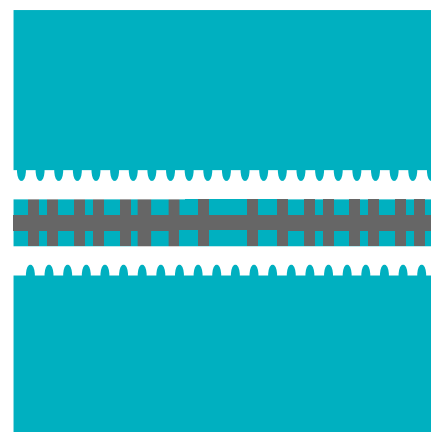
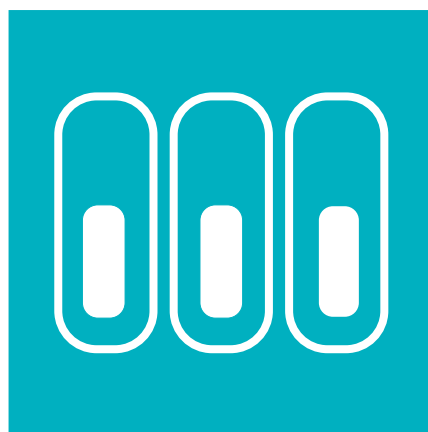
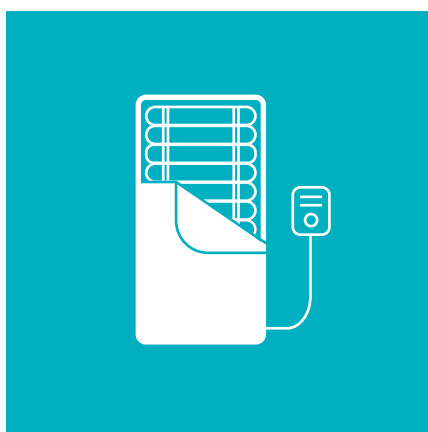
Artikel-ID (3100), SLK IPC 3 Beinmanschette kurz (3110), normal (3111)

„MADE IN GERMANY“

APPARATIVE KOMPRESSIIONSTHERAPIE



Wechseldrucksysteme
medizinische Schaumstoff- und Hybridsysteme
für die Dekubitusprophylaxe und -therapie



SLK ECO 1+2

Wechseldrucksystem zur Dekubitusprophylaxe und -therapie



Polyurethanzellen



SLK Care-Tex™ Bezug, CPR-Funktion

Fakten

- Patientengewicht: 30 - 140 kg
- Dekubitusstadium: 1 bis 2
- bei niedrigem bis hohem Risiko
- großzelliges Matratzenaufлагesystem
- 17 Nylon-beschichtete Polyurethanzellen
- Statikfunktion zur regelbaren Weichlagerung
- akustischer Alarm bei niedrigem Druck
- sichere Verbindung von Auflage und Steuereinheit durch Konnektoren
- SLK Care-Tex™ Bezug zur Reduzierung von Scherkräften / atmungsaktiv
- Desinfektionsmittelbeständigkeit
- flüssigkeitsundurchlässig
- Bezug ist bis 60 °C waschbar
- CPR-Funktion zur Reanimation
- optional: SLK Frame im Standardmaß (siehe S. 30)

Lieferumfang

- SLK Eco 1+2 Auflage inkl. Steuereinheit und SLK Care-Tex™ Bezug

Technische Daten / Maße

- Maße Steuereinheit: 15 x 30 x 9 cm (H x B x T)
- für Bettmaß: 90 x 200 cm
- Höhe: 14 cm
- max. Leistungsaufnahme: 10 Watt
- Steuereinheit: 230 V / 50 Hz
- Gesamtgewicht: 5,7 kg

Hilfsmittel-Nr.: 11.29.04.1018
Artikel-ID 1781 (90 x 200 cm)

Die hier dargestellten Farben können von den Originalfarben abweichen!

SLK ECO 3+4

Wechseldrucksystem zur Dekubitusprophylaxe und -therapie



Luftstromzellen



CPR-Funktion

Fakten

- Patientengewicht: 30 - 170 kg
- Dekubitusstadium: 1 bis 4
- bei mittlerem bis hohem Risiko
- komplettes Matratzenersatzsystem, das als Auflagesystem genutzt werden kann
- 17 Nylon-beschichtete Polyurethanzellen
- Statikfunktion zur regelbaren Weichlagerung
- akustischer Alarm bei niedrigem Druck
- sichere Verbindung von Auflage und Steuereinheit durch Konnektoren
- SLK Soft-Care-Text™ Bezug zur Reduzierung von Scherkräften / atmungsaktiv
- Desinfektionsmittelbeständigkeit
- atmungsaktiv und flüssigkeitsundurchlässig
- Bezug ist bis 60 °C waschbar
- CPR-Funktion zur Reanimation
- optional: SLK Frame im Standardmaß (siehe S. 30)

Lieferumfang

- SLK Eco 3+4 Auflage inkl. Steuereinheit und SLK Soft-Care-Text™ Bezug
- inkl. Schaumstoffunterlage

Hilfsmittel-Nr.: 11.29.08.1012
Artikel-ID 1782 (90 x 200 cm)

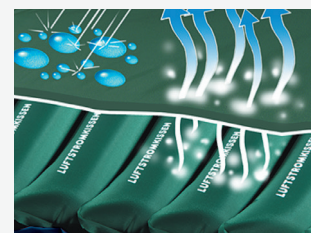
Technische Daten / Maße

- Maße Steuereinheit:
15 x 30 x 9 cm (H x B x T)
- für Bettmaß: 90 x 200 cm
- Höhe: 14 cm
(ohne Schaumstoffunterlage)
19 cm (mit Schaumstoffunterlage)
- max. Leistungsaufnahme: 10 Watt
- Steuereinheit: 230 V / 50 Hz
- Gesamtgewicht: 5,7 kg

Die hier dargestellten Farben können von den Originalfarben abweichen!



Nylon-Luftstromkissen



SLK Soft-Care-Tex™
Bezug

Fakten

- Patientengewicht: 40 - 130 kg
- Dekubitusstadium: 1 bis 2
- bei niedrigem bis hohem Risiko
- großzelliges Matratzenauflegesystem
- 17-Polyurethan (PU)-beschichtete Nylonzellen mit 9 Luftstromzellen
- Statik- und Wechseldruckmodus
- optischer Alarm bei niedrigem Druck
- sichere Verbindung von Auflage und Steuereinheit durch Konnektoren
- SLK Soft-Care-Tex™ Bezug zur Reduzierung von Scherkräften / atmungsaktiv
- CPR-Funktion zur Reanimation
- optional: SLK Frame im Standardmaß (siehe S. 30)

Technische Daten / Maße

- Maße Steuereinheit: 16,5 x 29 x 12,5 cm (H x B x T)
- für Bettmaß: 90 x 200 cm
- Höhe: 14 cm
- max. Leistungsaufnahme: 10 Watt
- Steuereinheit: 230 V / 50 Hz
- Gesamtgewicht: 6 kg

Lieferumfang

- SLK I® Auflage inkl. Steuereinheit und SLK Soft-Care-Tex™ Bezug

Hilfsmittel-Nr.: 11.29.04.1005
Artikel-ID 1603 (90 x 200 cm)

Die hier dargestellten Farben können von den Originalfarben abweichen!

SLK II®

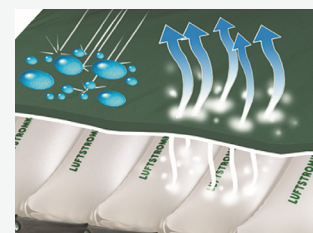
Wechseldrucksystem zur Dekubitusprophylaxe und -therapie



AUCH IN
90 X 220 CM
ERHÄLTlich



Polyurethan-
Luftstromkissen



SLK Soft-Care-Tex™
Bezug

Fakten

- Patientengewicht: 40 - 135 kg
- Dekubitusstadium: 1 bis 3
- bei niedrigem bis hohem Risiko
- großzelliges Matratzenaufлагesystem
- 17 Zellen aus reinem Polyurethan (PU) mit 9 Luftstromzellen
- Statik- und Wechseldruckmodus
- Micro-Chip-Steuerung (MCS) zur Überwachung des Zelldrucks
- sichere Verbindung von Auflage und Steuereinheit durch Konnektoren
- SLK Soft-Care-Tex™ Bezug zur Reduzierung von Scherkräften / atmungsaktiv
- CPR-Funktion zur Reanimation
- optional: SLK Frame im Standardmaß (siehe S. 30)

Technische Daten / Maße

- Maße Steuereinheit: 25 x 30 x 13 cm (H x B x T)
- für Bettmaß: 90 x 200 cm, 90 x 220 cm
- Höhe: 14 cm
- max. Leistungsaufnahme: 20 Watt
- Steuereinheit: 230 V / 50 Hz
- Gesamtgewicht: 8 kg

Lieferumfang

- SLK II® Auflage inkl. Steuereinheit und SLK Soft-Care-Tex™ Bezug

Hilfsmittel-Nr.: 11.29.04.1007

Artikel-ID 1701 (90 x 200 cm), 1735 (90 x 220 cm)

Die hier dargestellten Farben können von den Originalfarben abweichen!

SLK III®

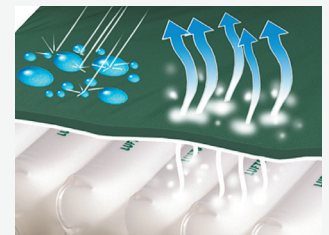
Wechseldrucksystem zur Dekubitusprophylaxe und -therapie



AUCH IN
90 X 220 CM
ERHÄLTlich



Cell-in-Cell-System



SLK Soft-Care-Tex™
Bezug

Fakten

- Patientengewicht: 40 - 195 kg
- Dekubitusstadium: 1 bis 3
- bei niedrigem bis hohem Risiko
- hochzelliges Matratzenersatzsystem
- 20 Zellen aus reinem Polyurethan (PU) mit 9 Luftstromzellen
- Cell-in-Cell-System
- Statik- und Wechseldruckmodus
- Micro-Chip-Steuerung (MCS) zur Überwachung des Zelldrucks
- optischer Alarm bei niedrigem Druck
- sichere Verbindung von Auflage und Steuereinheit durch Konnektoren
- SLK Soft-Care-Tex™ Bezug zur Reduzierung von Scherkräften / atmungsaktiv
- CPR-Funktion zur Reanimation

Technische Daten / Maße

- Maße Steuereinheit: 25 x 30 x 13 cm (H x B x T)
- für Bettmaß: 90 x 200 cm, 90 x 220 cm
- Höhe: 21 cm
- max. Leistungsaufnahme: 20 Watt
- Steuereinheit: 230 V / 50 Hz
- Gesamtgewicht: 15 kg

Lieferumfang

- SLK III® Auflage inkl. Steuereinheit und SLK Soft-Care-Tex™ Bezug
- robuste Transporttasche aus Nylon mit Tragegurten und Reißverschluss

Hilfsmittel-Nr.: 11.29.08.1009

Artikel-ID 1702 (90 x 200 cm), 1706 (90 x 220 cm)

Die hier dargestellten Farben können von den Originalfarben abweichen!

SLK IV®

Pulsationssystem zur Dekubitusprophylaxe und -therapie



AUCH IN
90 X 220 CM
ERHÄLTlich



Cell-in-Cell-System



integrierte Kissentasche

Fakten

- Patientengewicht: 40 - 250 kg
- Dekubitusstadium: 1 bis 4
- bei niedrigem bis hohem Risiko
- hochzelliges Matratzensersatzsystem
- 20 Zellen aus reinem Polyurethan (PU) mit 9 Luftstromzellen
- Cell-in-Cell-System
- Statik- und Pulsationsmodus
- Sensor-Chip-Steuerung (SCS) für automatische Druckeinstellung
- optischer Alarm bei niedrigem Druck
- sichere Verbindung von Auflage und Steuereinheit durch Konnektoren
- SLK Soft-Care-Text™ Bezug zur Reduzierung von Scherkräften / atmungsaktiv
- CPR-Funktion zur Reanimation

Lieferumfang

- SLK IV® Auflage inkl. Steuereinheit und SLK Soft-Care-Text™ Bezug
- robuste Transporttasche aus Nylon mit Tragegurten und Reißverschluss
- Spezialkissen zur Fersenfreilagerung und Spitzfußprophylaxe

Hilfsmittel-Nr.: 11.29.08.3004

Artikel-ID 1703 (90 x 200 cm), 1751 (90 x 220 cm)

Technische Daten / Maße

- Maße Steuereinheit: 25 x 30 x 13 cm (H x B x T)
- für Bettmaß: 90 x 200 cm, 90 x 220 cm
- Höhe: 26 cm
- max. Leistungsaufnahme: 20 Watt
- Steuereinheit: 230 V / 50 Hz
- Gesamtgewicht: 18 kg

Die hier dargestellten Farben können von den Originalfarben abweichen!

SLK Pain&Therapy®

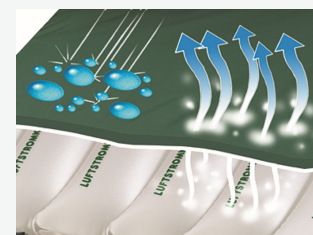
Pulsationssystem zur Dekubitus- und Schmerztherapie



AUCH IN
90 X 220 CM
ERHÄLTlich



Polyurethan-
Luftstromkissen



SLK Soft-Care-Tex™
Bezug

Fakten

- Patientengewicht: 30 - 135 kg
- Dekubitusstadium: 1 bis 4
- bei niedrigem bis hohem Risiko
- großzelliges Matratzenersatzsystem, auch als Auflagesystem verwendbar
- 17 Zellen aus reinem Polyurethan (PU) mit 9 Luftstromzellen
- Statik- und Pulsationsmodus
- Sensor-Chip-Steuerung (SCS) für automatische Druckeinstellung
- optischer Alarm bei niedrigem Druck
- sichere Verbindung von Auflage und Steuereinheit durch Konnektoren
- SLK Soft-Care-Tex™ Bezug zur Reduzierung von Scherkräften / atmungsaktiv
- CPR-Funktion zur Reanimation
- optional: SLK Frame im Standardmaß (siehe S. 30)

Lieferumfang

- SLK Pain&Therapy® Auflage inkl. Steuereinheit und SLK Soft-Care-Tex™ Bezug
- robuste Transporttasche aus Nylon mit Tragegurten und Reißverschluss
- in Folie eingeschweißte Schaumstoffauflage

Hilfsmittel-Nr.: 11.29.08.3005

Artikel-ID 1704 (90 x 200 cm), 1779 (90 x 220 cm)

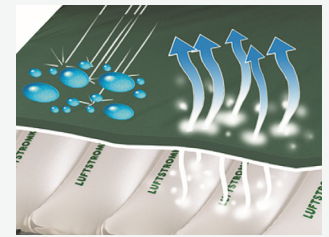
Technische Daten / Maße

- Maße Steuereinheit: 25 x 30 x 13 cm (H x B x T)
- für Bettmaß: 90 x 200 cm, 90 x 220 cm
- Höhe: 14 cm ohne Schaumstoff, 19 cm mit Schaumstoff
- max. Leistungsaufnahme: 20 Watt
- Steuereinheit: 230 V / 50 Hz
- Gesamtgewicht: 16 kg

Die hier dargestellten Farben können von den Originalfarben abweichen!

SLK KiddyCare Digital®

Pulsationssystem speziell für Kinder zur Dekubitus- und Schmerztherapie



SLK Soft-Care-Tex™
Bezug



Cell-on-Cell-System

Fakten

- Patientengewicht: 3 - 75 kg
- Dekubitusstadium: 1 bis 4
- bei niedrigem bis hohem Risiko
- großzelliges Matratzenersatzsystem für Kinder
- 36 Zellen aus reinem Polyurethan (PU)
mit 8 Luftstromzellen
- Cell-on-Cell-System
- Statik- und Pulsationsmodus
- Sensor-Chip-Steuerung (SCS) für automatische Druckeinstellung
- optischer Alarm bei niedrigem Druck
- Autofirmfunktion zur Pflege und Mobilisierung des Patienten
- automatische Tastensperre
- Druckerhöhung durch die Aufsitzfunktion möglich,
um das Einsinken des Patienten bei Oberkörperhochlagerung zu vermeiden
- sichere Verbindung von Auflage und Steuereinheit durch Konnektoren
- SLK Soft-Care-Tex™ Bezug zur Reduzierung von Scherkräften / atmungsaktiv
- CPR-Funktion zur Reanimation
- optional: Anpassung der Matratze an das Bettmaß durch maßgefertigte Frames möglich (siehe S. 26)

Technische Daten / Maße

- Maße Steuereinheit:
25 x 30 x 13 cm (H x B x T)
- für Bettmaß: 70 x 140 cm
- Höhe: 17 cm
- max. Leistungsaufnahme: 20 Watt
- Steuereinheit: 230 V / 50 Hz
- Gesamtgewicht: 10 kg

Lieferumfang

- SLK KiddyCare Digital® Auflage inkl. Steuereinheit und SLK Soft-Care-Tex™ Bezug
- robuste Transporttasche aus Nylon mit Tragegurten und Reißverschluss

Hilfsmittel-Nr.: 11.11.04.2096
Artikel-ID 1705 (70 x 140 cm)

Die hier dargestellten Farben können von den Originalfarben abweichen!

Sedens 500

Netzunabhängiges Wechseldrucksitzkissen zur Dekubitusprophylaxe und -therapie



Schaumstoff/Luftzellen



Bi-Stretch-Bezug

Fakten

- max. Patientengewicht: 120 kg
- Dekubitusstadium: 1 bis 4
- akkubetriebenes Wechseldruck-Sitzkissen mit viskoelastischer Randzonenverstärkung
- wiederaufladbare Lithium-Ionen-Batterie, die bei voller Belastung eine Betriebsdauer von 12 Stunden ermöglicht
- wählbare Wechseldruckintervalle
- Statik- und Wechseldruckmodus zur Weichlagerung
- visueller und akustischer Alarm für mehr Sicherheit
- die Steuereinheit kann mit Hilfe der mitgelieferten Tasche sicher am Rollstuhl oder Stuhl fixiert werden
- für überwiegend sitzende Patienten
- Bezug schwer entflammbar, getestet nach EN 597-1 & EN 597-2

Technische Daten / Maße

- Maße Steuereinheit: 12,5 x 25 x 5,7 cm (H x B x T)
- Maße Sitzkissen: 10 x 43 x 43 cm (H x B x T)
- Akku: 6 V Ni-MH / 2000 mAh
- Gesamtgewicht: 2,0 kg

Lieferumfang

- Sedens 500 Rollstuhlsitzkissen inkl. Nylon-Polyurethan-beschichtetem Bi-Stretch-Bezug
- 1 programmierbare Steuereinheit, inkl. Akku
- Transporttasche für die Steuereinheit
- ein Ladegerät

Artikel-ID 2231 (43 x 43 cm)

#workgreen

Die hier dargestellten Farben können von den Originalfarben abweichen!

Übersicht

luftbefüllte energetische Therapiesysteme

	SLK ECO 1+2	SLK I	SLK II	SLK III	SLK IV	SLK Pain&Therapy	SLK KiddyCare Digital	SLK IV XXL
Stadium bis (nach EPUAP)	2	2	3	3	4	4	4	4
bis Risikostufe	niedrig / mittel	niedrig / mittel	mittel / erhöht	mittel / erhöht	hoch	hoch	hoch	hoch
für Patienten von	30-140 kg	40-130 kg	40-135 kg	40-195 kg	40-250 kg	30-135 kg	3-75 kg	80-400 kg
Statikfunktion	+	+	+	+	+	+	+	+
Pulsation	-	-	-	-	+	+	+	+
Cell-in-Cell-System	-	-	-	+	+	-	-	+ ^{*1}
Spitzfußprophylaxe	-	-	-	-	+	-	-	+
SLK Soft-Care-Tex™ Bezug	-	+	+	+	+	+	+	+ ^{*2}
Transporttasche	-	-	-	+	+	+	+	+
Matratzenauflagesystem	+	+	+	-	-	-/+ ^{*3}	-	-
Matratzenersatzsystem	-	-	-	+	+	-/+ ^{*3}	+	+
CPR-Funktion	+	+	+	+	+	+	+	+
Sensor-Chip-Steuerung (SCS)	-	-	-	-	+	+	+	+
Micro-Chip-Steuerung (MCS)	-	-	+	+	-	-	-	-
VDE-Messpunkt	-	+	+	+	+	+	+	+
EPR-Netzkabel	-	+	+	+	+	+	+	+
Hilfsmittelnummer	11.29.04.1018	11.29.04.1005	11.29.04.1007	11.29.08.1009	11.29.08.3004	11.29.08.3005	11.11.04.2096	

* 1 SLK IV XXL 90er Breite: Cell-in-Cell System / 120er Breite: Cell-on-Cell System

* 2 SLK IV XXL 90er Breite: SLK Soft-Care-Tex™ Bezug / 120er Breite: SLK Polyurethan-Bi-Stretch-Bezug

* 3 Die SLK Pain&Therapy wird standardmäßig als Matratzenersatzsystem ausgeliefert, kann jedoch durch Entnahme des Schaumstoffkerns auch als Auflagesystem verwendet werden.

SLK IV XXL

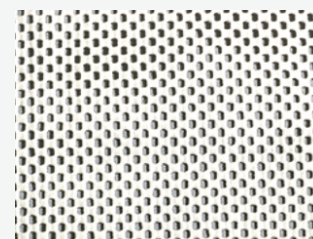
Pulsationssystem speziell zur bariatrischen Versorgung zur Dekubitus- und Schmerztherapie



**BREITE
90 CM**



Cell-in-Cell-System



Anti-Rutsch-Pad

Fakten

- Patientengewicht: 80 - 400 kg
- Dekubitusstadium: 1 bis 4
- bei niedrigem bis hohem Risiko
- Matratzensersatzsystem zur Dekubitusprophylaxe und -therapie
- 20 Zellen, davon 9 Luftstromzellen
- Cell-in-Cell-System
- Sensor-Chip-Steuerung (SCS) für automatische Druckeinstellung
- Statik- und Pulsationsmodus
- SLK Soft-Care-Text™ Bezug zur Reduzierung von Scherkräften / atmungsaktiv
- verstärkte Luftanschlüsse an den Luftzellen
- CPR-Ventil zur Matratzenschnellentlüftung
- Anti-Rutsch-Pads
- optional: SLK Frame im Sondermaß (siehe S. 30)

Lieferumfang

- SLK IV XXL System inkl. Steuereinheit und SLK Soft-Care-Text™ Bezug
- robuste Transporttasche aus Nylon mit Tragegurten und Reißverschluss

Artikel-ID 1882 (90 x 200 cm)

Technische Daten / Maße

- Maße Steuereinheit: 25 x 30 x 13 cm (H x B x T)
- für Bettmaß: 90 x 200 cm
- Höhe: 26 cm
- max. Leistungsaufnahme: 20 Watt
- Steuereinheit: 230 V / 50 Hz
- Gesamtgewicht: 18 kg

Die hier dargestellten Farben können von den Originalfarben abweichen!

SLK IV XXL

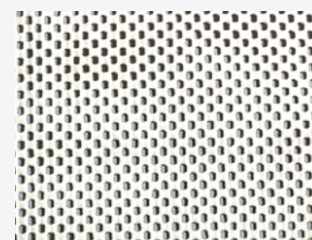
Pulsationssystem speziell zur bariatrischen Versorgung zur Dekubitus- und Schmerztherapie



**BREITE
120 CM**



9 Luftstromzellen



Anti-Rutsch-Pad

Fakten

- Patientengewicht: 80 - 400 kg
- Dekubitusstadium: 1 bis 4
- bei niedrigem bis hohem Risiko
- Matratzenersatzsystem zur Dekubitusprophylaxe und -therapie
- 20 Zellen, davon 9 Luftstromzellen
- Statik- und Wechseldruckmodus
- Cell-on-Cell System
- Sensor-Chip-Steuerung (SCS) für automatische Druckeinstellung
- Statik- und Pulsationsmodus
- abwaschbarer SLK Polyurethan-Bi-Stretch-Bezug, flüssigkeitsundurchlässig
- CPR-Ventil zur Matratzenschnellentlüftung
- Anti-Rutsch-Pads
- optional: SLK Frame im Sondermaß (siehe S. 30)

Technische Daten / Maße

- Maße Steuereinheit: 25 x 30 x 13 cm (H x B x T)
- für Bettmaß: 120 x 200 cm
- Höhe: 26 cm
- max. Leistungsaufnahme: 20 Watt
- Steuereinheit: 230 V / 50 Hz
- Gesamtgewicht: 18 kg

Lieferumfang

- SLK IV XXL System inkl. Steuereinheit und Polyurethan-beschichtetem SLK Bi-Stretch-Bezug
- robuste Transporttasche aus Nylon mit Tragegurten und Reißverschluss

Artikel-ID 2080 (120 x 200 cm)

Die hier dargestellten Farben können von den Originalfarben abweichen!

SLK XXL Foam

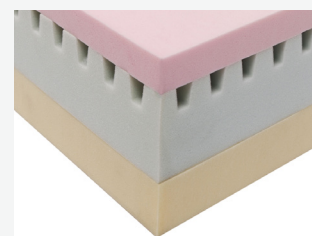
hochwertiges HR-Schaumstoffsystem für adipöse Patienten



AUCH IN
SONDERGRÖSSEN
ERHÄLTlich



hervorragendes
Mikroklima



optimale
Druckentlastung durch
Profilschnitte

Fakten

- max. Patientengewicht: 300 kg
- Dekubitusstadium: 1 bis 3
- bei niedrigem bis hohem Risiko
- 3-schichtige Schaumstoffmatratze für die Versorgung von bariatrischen Patienten mit speziellen Druckverteilungs- und Belüftungskanälen
- Reduzierung des Auflagedruckes an allen gefährdeten Körperzonen
- optimale Druckverteilung und einzigartiges Einsinkverhalten durch spezielle Kanalstrukturen
- hervorragendes Mikroklima
- maximaler Komfort in jeder Liegeposition durch Visco-Topschaum
- Bezug schwer entflammbar, getestet nach CRIB 5 / OEKO-TEX Standard 100
- Schaumstoff FCKW-frei

Technische Daten / Maße

- für Bettmaß: 90 x 200 cm, 100 x 200 cm, 120 x 200 cm
weitere Maße siehe Preisliste
- Höhe: 22 cm
- SLK Polyurethan-Bi-Stretch-Bezug, flüssigkeitsundurchlässig, waschbar bis 60° C
- Schaumstoff:
3-Schichten-Schaumstoff
- Raumgewicht: 50 kg / m³

Lieferumfang

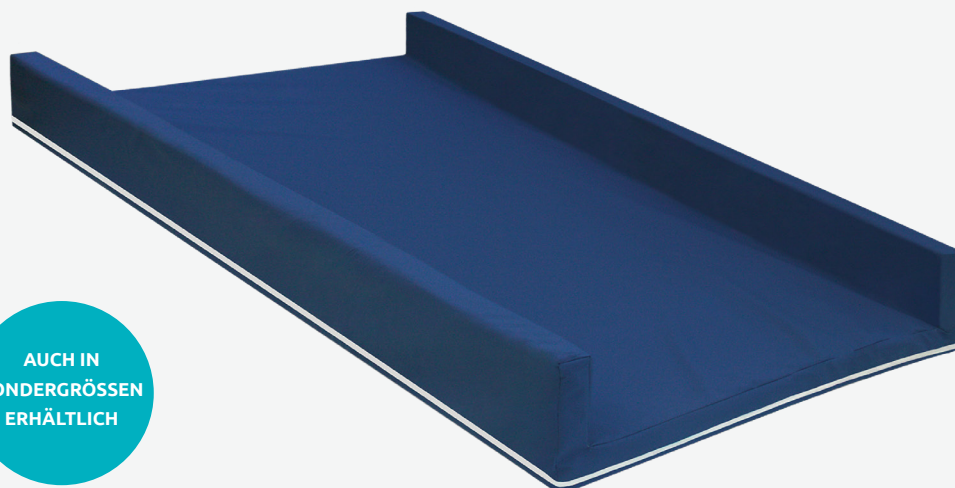
- SLK XXL Foam Schwerlastmatratze inkl. Polyurethan-beschichtetem SLK Bi-Stretch-Bezug mit flüssigkeitsabweisendem Reißverschluss

Artikel-ID 10063 (90 x 200 cm), 10064 (100 x 200 cm), 10081 (120 x 200 cm), 10087 (Sondermaß)

Die hier dargestellten Farben können von den Originalfarben abweichen!

SLK Frame

Schaumstoffrahmen



AUCH IN
SONDERGRÖSSEN
ERHÄLTlich



Einsatz einer SLK IV XXL
mit einem SLK Frame

Fakten

- speziell für den Einsatz in der Schwerlastversorgung
- Schaumstoffrahmen für großzellige Wechsellagersysteme
- Rahmenbasis 5 cm mit Seiten-, Kopf- und Fußteilen aus Schaumstoff
- schnelle Anpassung an vorhandene Bettsysteme in allen Größen
- ersetzt aufwändige Sonderanfertigungen
- abwaschbarer SLK Bi-Stretch-Bezug, flüssigkeitsundurchlässig
- Bezug schwer entflammbar, getestet nach CRIB 5 Verfahren
- sichere Verbindung von Auflage und Steuereinheit durch Konnektoren
- Bezug erfüllt OEKO-TEX-Standard 100, FCKW-frei
- optional: für alle SLK Anti-Dekubitussysteme

Technische Daten / Maße

- Standard-Innenmaß:
15 x 90 x 200 cm (H x B x L)
- Standard-Außenmaß:
20 x 100 x 200 cm (H x B x L)
- Sondermaße für die meisten
Bettrahmen
- abnehmbarer Bezug mit
Reißverschluss, waschbar bis 60° C

Lieferumfang

- SLK Frame Schaumstoffrahmen inkl. Polyurethan-beschichtetem SLK Bi-Stretch-Bezug mit flüssigkeitsabweisendem Reißverschluss

Artikel-ID 10026 (100 x 200 cm), 10033 (Sondermaß)

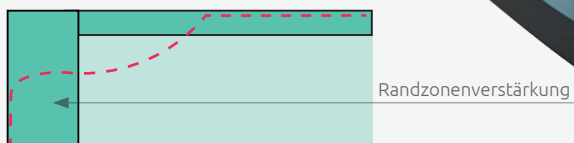
Die hier dargestellten Farben können von den Originalfarben abweichen!

SLK GreenCare

non-energetisches Hybridsystem zur Dekubitusprophylaxe und -therapie



Ohne Randzonenverstärkung würde die Matratze bei Belastung unkontrolliert in ihrer Form nachgeben.



Mit Randzonenverstärkung bleibt sie stabil und gibt dem Patienten beim Aufstehen die Sicherheit und verhindert während des Liegens ein unplanmäßiges Abrutschen zur Seite.



Randzonenverstärkung



einzelntrennbare Polyurethan-Zellen

Fakten

- Patientengewicht: 20 - 195 kg
- Dekubitusstadium: 1 bis 4
- bei niedrigem bis hohem Risiko
- Dekubitusprophylaxe und-therapie unter Berücksichtigung sonstiger Einflüsse
- automatische Druckventil-Regulierung (AVR)
- spürbare Reduktion des Auflagedruckes
- passt sich flexibel den Bewegungen des Patienten an
- Reduzierung von Reibung und Scherkräften durch SLK Polyurethan-Bi-Stretch-Bezug
- Randzonenverstärkung unterstützt die Pflegekraft beim Mobilisieren des Patienten auf der Bettkante
- atmungsaktiver und flüssigkeitsabweisender Bezug
- einfach zu reinigen / desinfizieren (keine elektrischen Teile)
- einzeln entnehmbare Polyurethan-Zellen mit integriertem Zellkern aus Polyurethan-Schaum
- keine Energiekosten

Technische Daten / Maße

- für Bettmaß: 90 x 200 cm
- Höhe: 18 cm
- SLK Polyurethan-Bi-Stretch-Bezug, flüssigkeitsundurchlässig, waschbar bis 60° C und chemothermisch aufbereitbar
- Gesamtgewicht: 14 kg

Lieferumfang

- SLK GreenCare Anti-Dekubitus-Matratze inkl. SLK Polyurethan-Bi-Stretch-Bezug

Hilfsmittel-Nr.: 11.29.09.0004
Artikel-ID 2016 (90 x 200 cm)

Die hier dargestellten Farben können von den Originalfarben abweichen!

SLK BlueCare

energetisches Hybridsystem zur Dekubitusprophylaxe und -therapie



10 Zellen mit integriertem Schaumstoff-Zellkern



CPR-Funktion

Fakten

- Patientengewicht: 20 - 180 kg
- Dekubitusstadium: 1 bis 4
- bei niedrigem bis hohem Risiko
- Dekubitusprophylaxe und -therapie unter Berücksichtigung sonstiger Einflüsse
- aktive Druckentlastung durch 3 zu 1 Wechsellast
- für den Einsatz in der Schmerztherapie geeignet
- Reduzierung von Reibung und Scherkräften durch SLK Bi-Stretch-Bezug
- Randzonenverstärkung unterstützt die Pflegekraft beim Mobilisieren des Patienten auf der Bettkante
- atmungsaktiver und flüssigkeitsabweisender Bezug
- 10 einzeln herausnehmbare Polyurethan-Zellen mit integriertem Zellkern aus Polyurethan-Schaumstoff
- einfach zu reinigen / desinfizieren

Lieferumfang

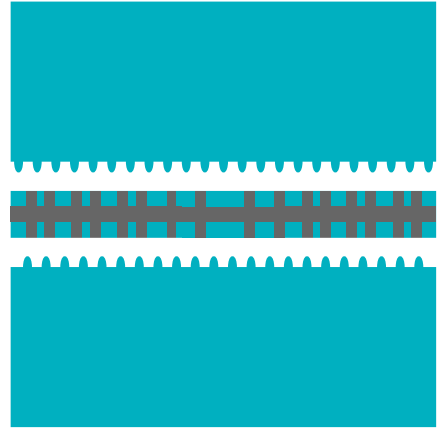
- SLK BlueCare Anti-Dekubitus-System inkl. Steuereinheit und Nylon-Polyurethan-beschichtetem SLK Bi-Stretch-Bezug

Technische Daten / Maße

- Maße Steuereinheit: 16,5 x 29 x 12,5 cm (H x B x T)
- für Bettmaß: 90 x 200 cm
- Höhe: 12 cm unbelüftet, ohne Kompression, 18 cm belüftet ohne Kompression
- SLK Nylon-Polyurethan-Bezug, flüssigkeitsundurchlässig, waschbar bis 60° C und chemothermisch aufbereitbar
- Gesamtgewicht: 11 kg

Hilfsmittel-Nr.: 11.29.09.2002
Artikel-ID 2012 (90 x 200 cm)

Die hier dargestellten Farben können von den Originalfarben abweichen!



medizinische Schaumstoffsysteme
für die **Dekubitusprophylaxe und -therapie**

PROPHYLAXE

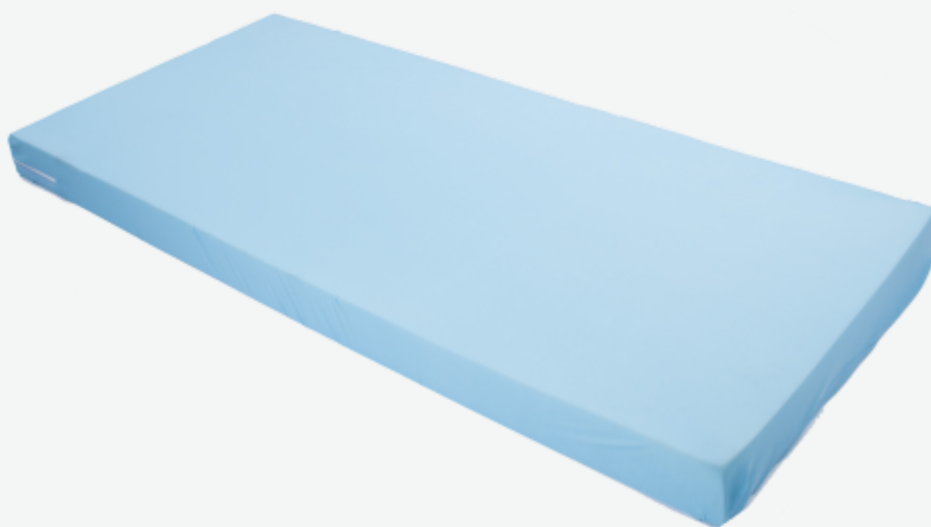


SLK NeoCare Basic

Standard Pflegebettmatratze

SLK NeoCare I

Prophylaxe- und Therapiematratze



SLK NeoCare Basic
Schaumschicht durch
Belüftungskanäle



SLK NeoCare I
3 cm Einschnitte reduzieren
Scher- und Reibungskräfte

Fakten SLK NeoCare Basic

- max. Patientengewicht: 120 kg
- Pflegebettmatratze
- Hoher Liegekomfort durch hochwertigen PU-Schaumstoff

Fakten SLK NeoCare I

- max. Patientengewicht: 120 kg
- ISO 10993-1 Prüfung der Biokompatibilität: bestanden!
- DIN EN 597 Teil 1 und 2: Prüfung der flammhemmenden Wirkung: bestanden!
- Schaumstoffqualität: offenporiger Kaltschaum
- 8 Einschnitte in Längsrichtung
- 7 Jahre Garantie auf Produktionsfehler und Rückstellvermögen / Kuhlenbildung

Lieferumfang SLK NeoCare Basic

- SLK NeoCare Basic Pflegebettmatratze
inkl. SLK Trikotmatratzenbezug

Lieferumfang SLK NeoCare I

- SLK NeoCare I Therapiesystem
inkl. SLK Trikotmatratzenbezug

SLK NeoCare Basic Artikel-ID 10061 (90 x 200 cm), 10066 (100 x 200 cm)

SLK NeoCare I Artikel-ID 10067 (90 x 200 cm), 10068 (100 x 200 cm)

Technische Daten / Maße SLK NeoCare Basic

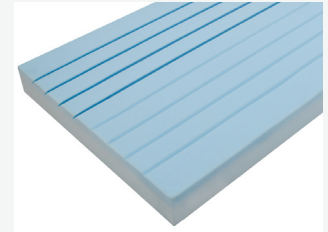
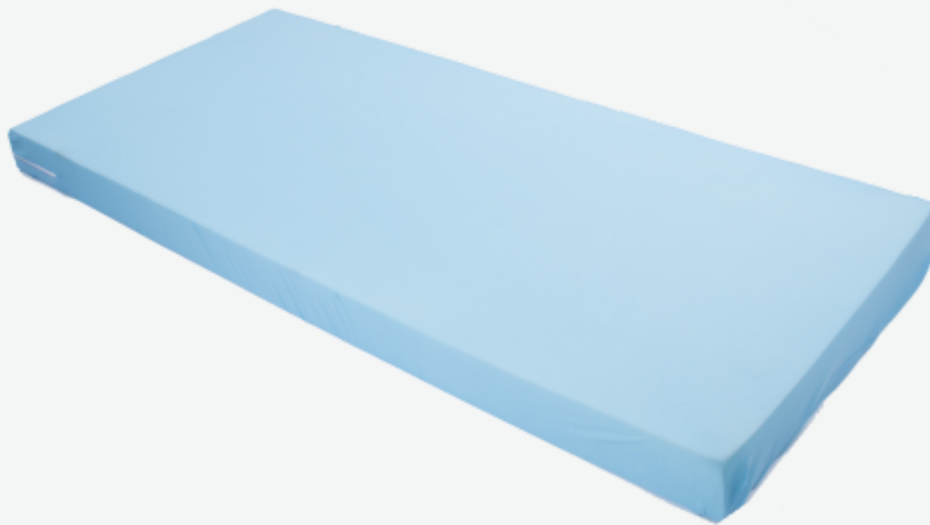
- für Bettmaß: 90 x 200 cm,
100 x 200 cm
weitere Maße siehe Preisliste
- Höhe: 12 cm
- Bezug: waschbar bis 60° C
- Raumgewicht: 35 kg / m³

Technische Daten / Maße SLK NeoCare I

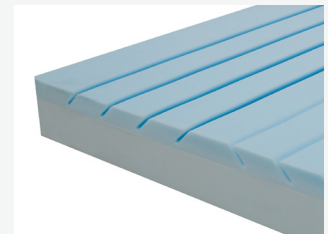
- für Bettmaß: 90 x 200 cm,
100 x 200 cm
weitere Maße siehe Preisliste
- Höhe: 12 cm
- Bezug: waschbar bis 60° C
- Raumgewicht: 40 kg / m³

SLK NeoCare II

Prophylaxe- und Therapiematratze



Scherkraftreduzierende
Einschnitte



Kaltschaum-Deckschicht

Fakten

- max. Patientengewicht: 120 kg
- Dekubitusstadium: 1
- bei geringem Risiko
- ISO 10993-1 Prüfung der Biokompatibilität: bestanden!
- DIN EN 597 Teil 1 und 2: Prüfung der flammhemmenden Wirkung: bestanden!
- Schaumstoffqualität Deckschaum: offenporiger Kaltschaum
- 8 Einschnitte in Längsrichtung
- 7 Jahre Garantie auf Produktionsfehler und Rückstellvermögen / Kuhlenbildung

Technische Daten / Maße

- für Bettmaß: 90 x 200 cm,
100 x 200 cm
weitere Maße siehe Preisliste
- Oberschicht: 2,5 kPa Stauchhärte
- Unterschicht: 4,5 kPa Stauchhärte
- Höhe: 12 cm
- Bezug: waschbar bis 60° C
- Raumgewicht: 40 kg / m³

Lieferumfang

- SLK NeoCare II Pflegebettmatratze
inkl. SLK Trikotmatratzenbezug

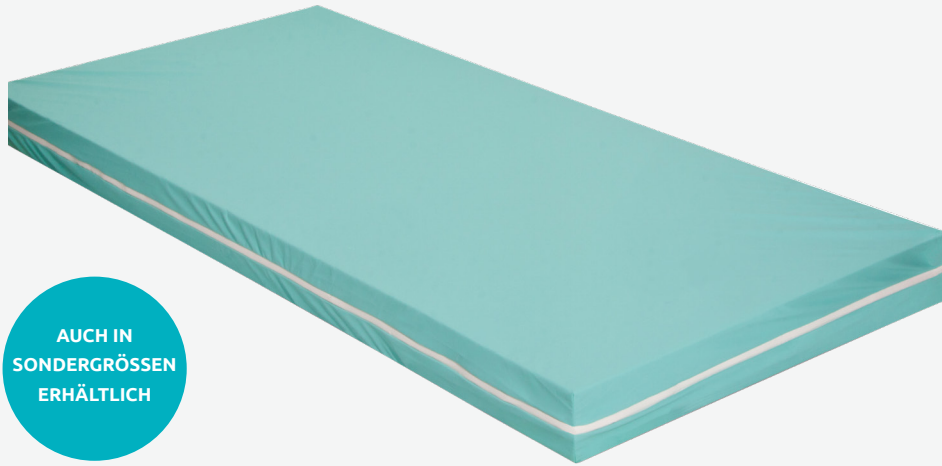
#workgreen

Artikel-ID 10076 (90 x 200 cm), 10077 (100 x 200 cm)

Die hier dargestellten Farben können von den Originalfarben abweichen!

SLK FoamCare Comfort®

profilierte HR-Schaummatratze zur Dekubitusprophylaxe und -therapie



AUCH IN
SONDERGRÖSSEN
ERHÄLTlich



unterschiedliche
Härte-zonen



druckentlastende
Würfelstruktur

SLK FoamCare Comfort® 120

- max. Patientengewicht: 130 kg
- Dekubitusstadium: 1 bis 2
- bei niedrigem bis mittlerem Risiko

SLK FoamCare Comfort® 140

- max. Patientengewicht: 160 kg
- Dekubitusstadium: 1 bis 2
- bei niedrigem bis mittlerem Risiko

Fakten

- 5-Zonen HR-Schaumkern mit Konturschnitten (Kopf-, Schulter-, Hüft-, Bein- und Fußbereich)
- Reduzierung des Auflagedruckes an allen gefährdeten Körperzonen
- optimale Druckentlastung durch unterschiedliche Härte-zonen
- maximaler Komfort in jeder Liegeposition
- Bezug schwer entflammbar, getestet nach CRIB 5 / OEKO-TEX Standard 100
- Schaumstoff FCKW-frei

Lieferumfang

- SLK FoamCare Comfort® 120 / 140 Anti-Dekubitus-Matratze inkl. Polyurethan-beschichtetem SLK Bi-Stretch-Bezug mit flüssigkeitsabweisendem Reißverschluss

Hilfsmittel-Nr.: 11.29.05.1032

SLK FoamCare Comfort® 120 Artikel-ID 10014 (90 x 200 cm), 10015 (100 x 200 cm)

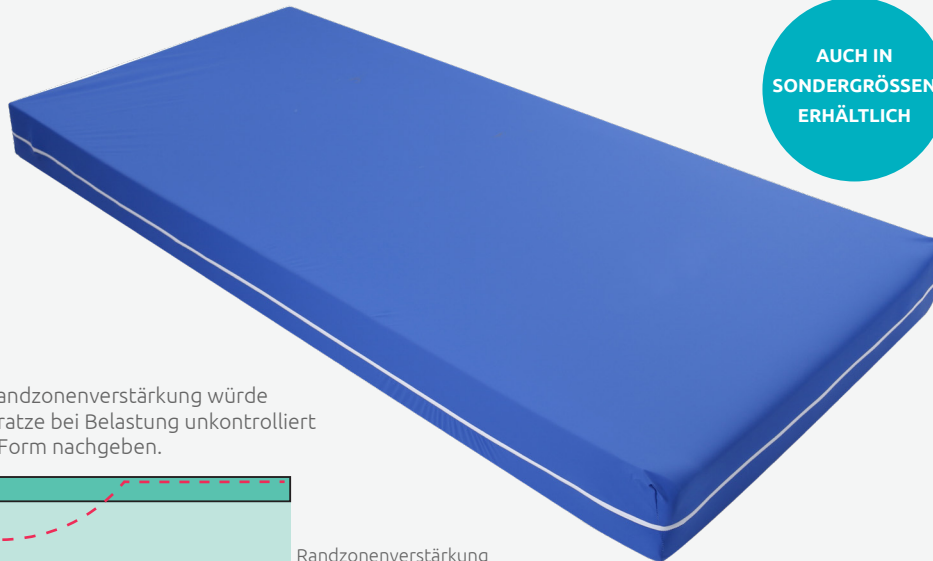
SLK FoamCare Comfort® 140 Artikel-ID 10058 (90 x 200 cm), 10065 (100 x 200 cm)

Technische Daten / Maße

- für Bettmaß: 90 x 200 cm, 100 x 200 cm
weitere Maße siehe Preisliste
- Höhe: 12 / 14 cm
weitere auf Anfrage
- SLK Bi-Stretch-Bezug, flüssigkeitsundurchlässig, waschbar bis 60° C
- Schaumstoff:
5-Zonen Schaumstoff

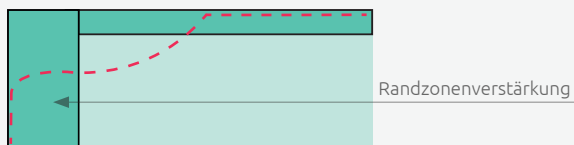
SLK ProfiSoft Comfort®

3-schichtige Komfortmatratze mit Belüftungskanälen zur Dekubitusprophylaxe und -therapie

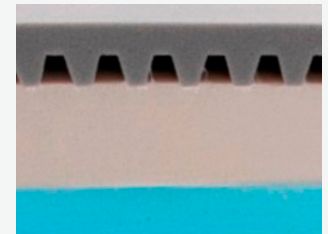


AUCH IN
SONDERGRÖSSEN
ERHÄLTlich

Ohne Randzonenverstärkung würde die Matratze bei Belastung unkontrolliert in ihrer Form nachgeben.



Mit Randzonenverstärkung bleibt sie stabil und gibt dem Patienten beim Aufstehen die Sicherheit und verhindert während des Liegens ein unplanmäßiges Abrutschen zur Seite.



hervorragendes
Mikroklima durch
Belüftungskanäle



+ 220 cm Bezug

optionales
Verlängerungsset
(90 x 20 cm)

Fakten

- max. Patientengewicht: 180 kg
- Dekubitusstadium: 1 bis 3
- bei niedrigem bis hohem Risiko
- 3-schichtige Komfortmatratze mit speziellen Druckverteilungs- und Belüftungskanälen
- Reduzierung des Auflagedruckes an allen gefährdeten Körperzonen
- optimale Druckverteilung und einzigartiges Einsinkverhalten durch spezielle Kanalstrukturen
- Randzonenverstärkung
- hervorragendes Mikroklima
- maximaler Komfort in jeder Liegeposition
- Bezug schwer entflammbar, getestet nach CRIB 5 / OEKO-TEX Standard 100
- Schaumstoff FCKW-frei
- **Zusätzlich: pfiffiges und ökonomisches Set für die Verlängerung unserer meistverkauften Antidekubitus-Schaumstoffmatratze**
Verlängerungsset: 90 x 20 cm (20 cm langes Set bestehend aus 20 cm Schaumstoff + 220 cm Matratzenbezug)

Technische Daten / Maße

- für Bettmaß: 90 x 200 cm, 100 x 200 cm
weitere Maße siehe Preisliste
- Höhe: 15 cm
weitere auf Anfrage
- SLK Bi-Stretch-Bezug, flüssigkeitsundurchlässig, waschbar bis 60° C
- Schaumstoff:
3-Schichten-Schaumstoff

Lieferumfang

- SLK ProfiSoft Comfort® 150 Anti-Dekubitus-Matratze inkl. Polyurethan-beschichtetem SLK Bi-Stretch-Bezug mit flüssigkeitsabweisendem Reißverschluss

Hilfsmittel-Nr.: 11.29.05.1034

Artikel-ID 10016 (90 x 200 cm), 10017 (100 x 200 cm)

Verlängerungsset Artikel-ID 10078 (90 x 20 cm)

Die hier dargestellten Farben können von den Originalfarben abweichen!

SLK ViscoCare Comfort®

viskoelastisches Schaumstoffsystem zur Dekubitusprophylaxe und -therapie



AUCH IN
SONDERGRÖSSEN
ERHÄLTlich

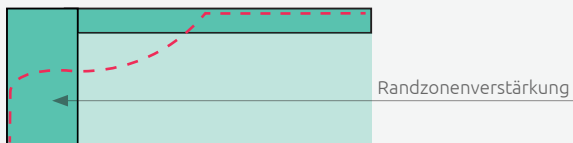


Randzonenverstärkung



Noppenstruktur wirkt
Wärmestau entgegen

Ohne Randzonenverstärkung würde die Matratze bei Belastung unkontrolliert in ihrer Form nachgeben.



Mit Randzonenverstärkung bleibt sie stabil und gibt dem Patienten beim Aufstehen die Sicherheit und verhindert während des Liegens ein unplanmäßiges Abrutschen zur Seite.

Fakten

- max. Patientengewicht: 200 kg
- Dekubitusstadium: 1 bis 3
- bei niedrigem bis hohem Risiko
- profilierter, viskoelastischer Schaumstoff in 3-Zonen-Einteilung
- Einsinkverhalten mit Memo-Effekt
- Reduzierung des Auflagedruckes an allen gefährdeten Körperzonen
- optimale Druckentlastung durch unterschiedliche Härtezonen
- Randzonenverstärkung
- maximaler Komfort in jeder Liegeposition
- Bezug schwer entflammbar, getestet nach CRIB 5 / OEKO-TEX Standard 100
- Schaumstoff FCKW-frei

Technische Daten / Maße

- für Bettmaß: 90 x 200 cm, 100 x 200 cm
weitere Maße siehe Preisliste
- Höhe: 15 cm
weitere auf Anfrage
- SLK Bi-Stretch-Bezug, flüssigkeitsundurchlässig, waschbar bis 60° C
- Schaumstoff:
Noppenschaumstoff

Lieferumfang

- SLK ViscoCare Comfort® 150 Anti-Dekubitus-Matratze inkl. Polyurethan-beschichtetem SLK Bi-Stretch-Bezug mit flüssigkeitsabweisendem Reißverschluss

Hilfsmittel-Nr.: 11.29.05.1033

Artikel-ID 10020 (90 x 200 cm), 10021 (100 x 200 cm)

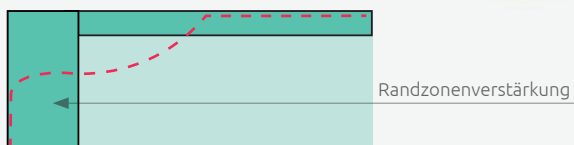
SLK Silver Sleep

viskoelastische Komfortmatratze mit SLK Touch of Silver Bezug



AUCH IN
SONDERGRÖSSEN
ERHÄLTlich

Ohne Randzonenverstärkung würde die Matratze bei Belastung unkontrolliert in ihrer Form nachgeben.



Mit Randzonenverstärkung bleibt sie stabil und gibt dem Patienten beim Aufstehen die Sicherheit und verhindert während des Liegens ein unplanmäßiges Abrutschen zur Seite.



Noppenstruktur wirkt Wärmestau entgegen



SLK Touch of Silver Bezug

Fakten

- profilierter, viskoelastischer Schaumstoff in 3-Zonen-Einteilung
- Einsinkverhalten mit Memo-Effekt
- optimale Druckentlastung durch unterschiedliche Härtezone
- maximaler Komfort in jeder Liegeposition
- SLK Touch of Silver Bezug wirkt antimikrobiell und wird Hausstauballergikern empfohlen
- optimal auch für Pflegebetten geeignet

Technische Daten / Maße

- für Bettmaß:
90 x 200 cm, 100 x 200 cm
weitere Maße siehe Preisliste
- Höhe: 15 cm
- Härtegrad: universal
- SLK Touch of Silver Bezug,

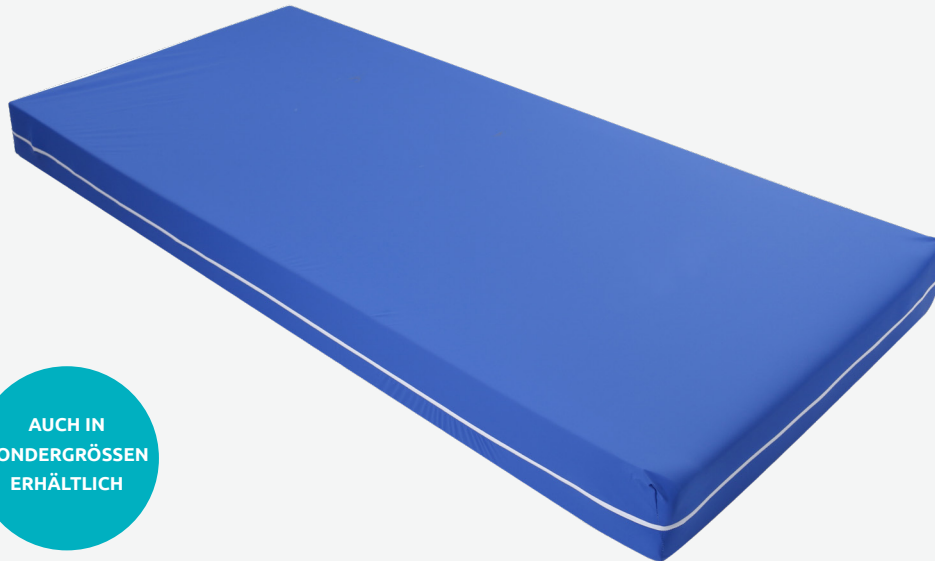
Lieferumfang

- SLK Silver Sleep Komfortmatratze, inkl. SLK Touch of Silver Bezug

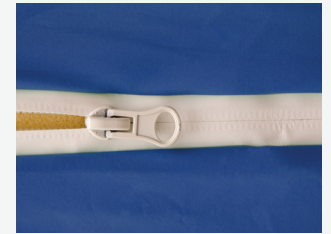
**Artikel-ID 10079 (90 x 200 cm), 10080 (100 x 200 cm),
10083 (90 x 220 cm), 10084 (80 x 200 cm), 10085 (120 x 200 cm), 10086 (140 x 200 cm)
Sondermaße haben eine Lieferzeit von 6 bis 8 Wochen**

SLK Bi-Stretch-Bezug

Ersatzbezug für Schaumstoffmatratzen



AUCH IN
SONDERGRÖSSEN
ERHÄLTlich



flüssigkeitsabweisender
Reißverschluss

Fakten

- atmungsaktiv und flüssigkeitsundurchlässig
- hochwertige Polyurethan Beschichtung
- einfach zu reinigen / desinfizieren
- Reduzierung von Reibung und Scherkräften

Technische Daten / Maße

- für Bettmaß: 90 x 200 x 12 cm
- für Bettmaß: 100 x 200 x 12 cm
- für Bettmaß: 90 x 200 x 15 cm
- für Bettmaß: 100 x 200 x 15 cm
- SLK Bi-Stretch-Bezug,
flüssigkeitsundurchlässig,
waschbar bis 60° C

Lieferumfang

- Polyurethan-beschichteter SLK Bi-Stretch-Bezug
mit flüssigkeitsabweisendem Reißverschluss

**Artikel-ID 1838 (90 x 200 x 12 cm), 1912 (100 x 200 x 12 cm), 1839 (90 x 200 x 15 cm),
1915 (100 x 200 x 15 cm)**

Die hier dargestellten Farben können von den Originalfarben abweichen!

SLK Touch of Silver Bezug

Ersatzbezug für Schaumstoffmatratzen



AUCH IN
SONDERGRÖSSEN
ERHÄLTICH



Hautfreundliche Struktur

Fakten

- wirkt antimikrobiell und wird Hausstauballergikern empfohlen
- Doppel Bezug mit verarbeiteten Silver Baumwollfasern
- besonders hochwertiger und starker Bezug
- schützt vor unerwünschten Mikroorganismen
- optimale feuchtigkeits- und temperaturregulierende Eigenschaften

Technische Daten / Maße

- für Bettmaß: 90 x 200 x 12 cm
- für Bettmaß: 100 x 200 x 12 cm
- für Bettmaß: 90 x 200 x 15 cm
- für Bettmaß: 100 x 200 x 15 cm
- Bezug waschbar bis 60° C

Lieferumfang

- SLK Touch of Silver Bezug

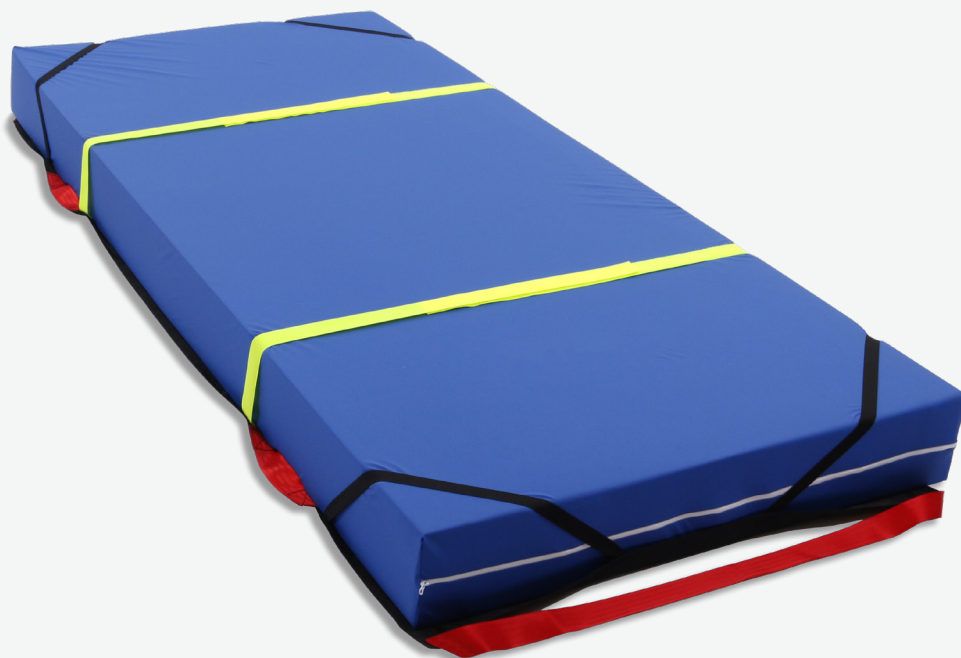
#workgreen

Artikel-ID 2062 (90 x 200 x 12 cm), 2114 (100 x 200 x 12 cm), 2115 (90 x 200 x 15 cm),
2116 (100 x 200 x 15 cm)

Die hier dargestellten Farben können von den Originalfarben abweichen!

SLK Evakuierungstuch

Evakuierungstuch für den Ernstfall



SLK Evakuierungstuch



Transport-Gurtgriff

Fakten

- Anbringung an die Matratze mit Hilfe von starken Elastikbändern
- Sicherheitsgurte zum Fixieren von Patienten
- 8 Gurtgriffe geben nötige Flexibilität beim Transport
- rückenschonend für das Pflegepersonal
- ergibt eine biegsame Kombination von rutschfestem Tuch und Matratze
- Kein Umbetten des Patienten notwendig

Lieferumfang

- SLK Evakuierungstuch

Technische Daten / Maße

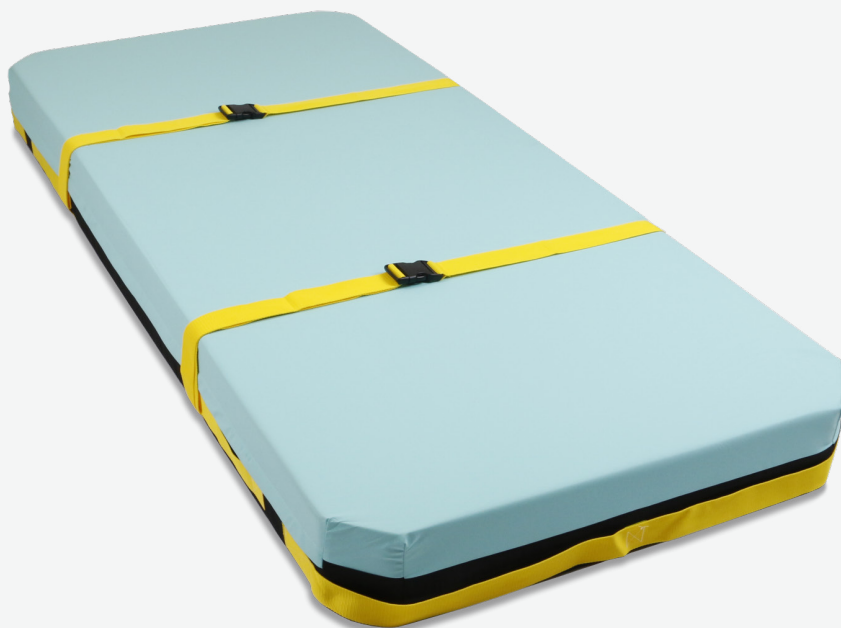
- für Bettmaß: 90 x 200 cm
- Sondermaß: auf Anfrage
- PVC beschichtetes Polyestergewebe, waschbar bis 60° C

Artikel-ID 2131 (90 x 200 cm), Sondermaß (auf Anfrage)

Die hier dargestellten Farben können von den Originalfarben abweichen!

SLK Evakuierungsbezug

Matratzenbezug für Evakuierungsmatratzen



untere Bezugseite



verstellbare
Gurtverschlüsse

Fakten

- an Matratze angebunden und somit zeitsparend
- durch stabilen und reibungsarmen Boden des Evakuierungsbezugs lässt sich die Matratze leicht über Böden ziehen
- 8 Gurtgriffe geben nötige Flexibilität beim Transport
- rückschonend für das Pflegepersonal
- Gurte geben der Matratze schützende U-Form
- optimale Verbindung von Liegekomfort mit hygienischen Ansprüchen
- obere Bezugseite: hochwertige Polyurethan Beschichtung
- untere Bezugseite: Nylonstoff, geprüft nach DIN 4102 B1
- atmungsaktiv und flüssigkeitsundurchlässig
- Reduzierung von Reibung und Scherkräften
- Bezug schwer entflammbar, getestet nach CRIB 5

Technische Daten / Maße

- für Bettmaß: 90 x 200 x 15 cm,
100 x 200 x 15 cm
- Sondermaß: auf Anfrage
- Höhe: 15 cm
- SLK Bi-Stretch / Nylon-Bezug,
flüssigkeitsundurchlässig,
waschbar bis 60° C

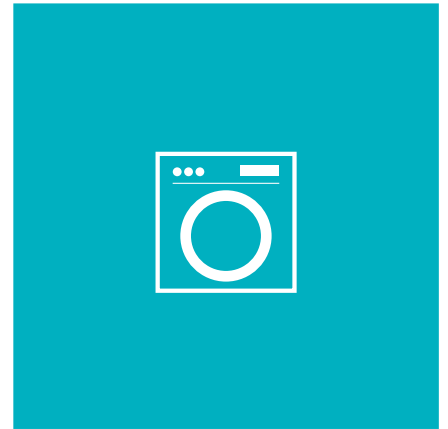
Lieferumfang

- SLK Evakuierungsbezug (SLK Bi-Stretch / Nylon-Bezug)

**Artikel-ID 2126 (90 x 200 x 15 cm), 2127 (100 x 200 x 15 cm),
2195 Sondermaß (Lieferzeit von ca. 3 Wochen)**

Die hier dargestellten Farben können von den Originalfarben abweichen!

Chemothermische Aufbereitung im eigenen **SLK Hygienecenter**



Chemothermische Aufbereitung

SLK Hygienecenter

Hochwertige Antidekubitus-Systeme werden für den Wiedereinsatz beim Patienten gereinigt und desinfiziert. Die sichere und nachvollziehbare hygienische Aufbereitung ist hier eine besondere Herausforderung.

SLK hat in Zusammenarbeit mit Prof. Dr. Mutters von der Universität Marburg ein validiertes Aufbereitungsverfahren entwickelt, welches nicht nur sicher Krankheitserreger bekämpft, sondern gleichzeitig das Material schont, und so einelange Lebensdauer der Hilfsmittel gewährleistet.

Die moderne Anlage zur Chemothermischen Aufbereitung nutzt eine Kombination aus Temperatur und Chemikalien, welche sich nach den Vorgaben des Robert Koch Institut richtet. Die Wirksamkeit unseres Waschverfahrens wird regelmäßig vom Hygieneinstitut Hohenstein überwacht.

Die Anlage ist konsequent in eine reine und eine unreine Seite getrennt. Stark verschmutzte Bestandteile (beispielsweise Bezüge und Transporttaschen) werden in speziellen Waschmaschinen gereinigt, während Luftkammern und Unterbauten in einer automatisierten Wasch- und Desinfektionsstraße aufbereitet werden. Dieses Verfahren gewährleistet minimale mechanische Belastung bei maximaler hygienischer Wirksamkeit.

Nach erfolgter Desinfektion gelangen die Systeme in die reine Seite. Hier werden Funktionskontrollen und messtechnische Prüfungen durchgeführt. Abschließend werden die Systeme in atmungsaktive Hygienebeutel verpackt, versiegelt und zusammen mit einem Hygienezertifikat in neuen Kartonagen zum Kunden geschickt.

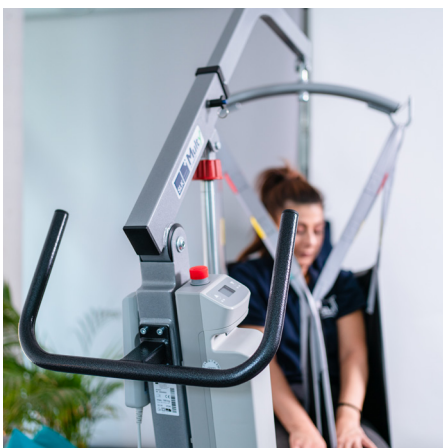
Bei weiteren Fragen zur Aufbereitung stehen wir Ihnen gerne zur Verfügung.



#workgreen

Für Informationen über unsere **SLK Patientenlifter**

fordern Sie bitte unsere Lifterbroschüre an,
oder schauen Sie unter www.slk-gmbh.de





Produkte

- Lagerungssysteme zur Dekubitusprophylaxe und Therapie
- Systeme zur Apparativen Intermittierenden Kompressionstherapie mit entsprechenden Mehrkammermanschetten für verschiedene Anwendungsgebiete
- Patientenlifter für Patienten mit krankheits- oder behinderungsbedingter Mobilitätseinschränkung

Service

- schnelle Lieferung von Produkten
- sichere und zeitnahe chemothermische Aufbereitung und Prüfung von Antidekubitussystemen nach validiertem Verfahren
- regelmäßige Kontrolle der Aufbereitung durch ein international anerkanntes Hygieneinstitut
- aufbereitete Systeme werden in atmungsaktive Hygienebeutel verpackt, versiegelt und in neuen Kartons verschickt
- Wartung und Reparatur von SLK®-Produkten
- Aufbereitung mit Wartung und Ableitstromprüfung gem. DIN EN 62353
- Reparatur von Fremdsystemen auf Anfrage
- hohe Sicherheit beim Wiedereinsatz

Schulung

- Produktschulungen zu unseren SLK®-Systemen
- Schulungen zum Thema Dekubitus (Ursachen, Therapieformen usw.)
- Apparative Intermittierende Kompressionstherapie (Produkt- und Anwenderschulung für SLK®-Produkte)
- Patientenlifter für den Einsatz in Kliniken, Pflegeinstitutionen und im Homecare-Bereich



Wellell Group

SLK Vertriebsgesellschaft mbH
Am Herdicksbach 18
D-45731 Waltrop

Telefon: +49 (0) 2309 - 91545 - 0
Telefax: +49 (0) 2309 - 91545 - 999
E-Mail: info@slk-gmbh.de
Internet: www.slk-gmbh.de
Version: 02.3 - Stand: August 2024

 @SLK Medizintechnik

 slk_medizintechnik